



☆☆☆☆
**EUROPEAN
CHAMPION**
2025 by DGG



Logistically, yours

Czym się zajmujemy

- Usługi Kolejowego Mega Hubu Intermodalnego
- First & last mile
- Logistyka kontraktowa
- Wynajem powierzchni magazynowych
- Wynajem powierzchni produkcyjnych
- BTS - Built To Suit
- Działalność energetyczna
- Usługi celne



magazynowanie

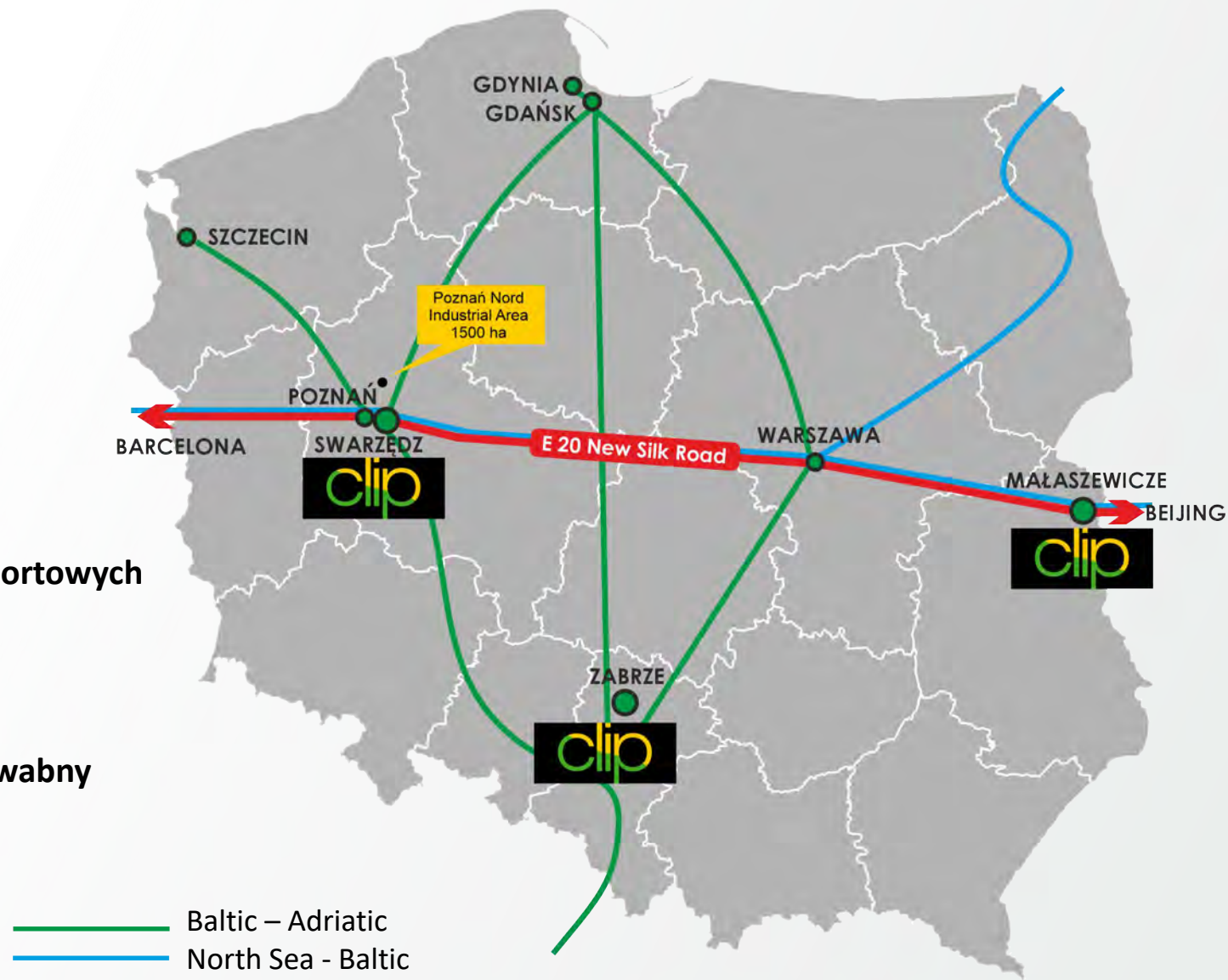
terminal intermodalny

transport kolejowy

transport drogowy

Lokalizacja

- Na skrzyżowaniu 2 korytarzy transportowych (TEN-T):
 - Baltic – Adriatic
 - North Sea – Baltic
- Na trasie Azja - Europa – Nowy Jedwabny Szlak (New Silk Road Belt)



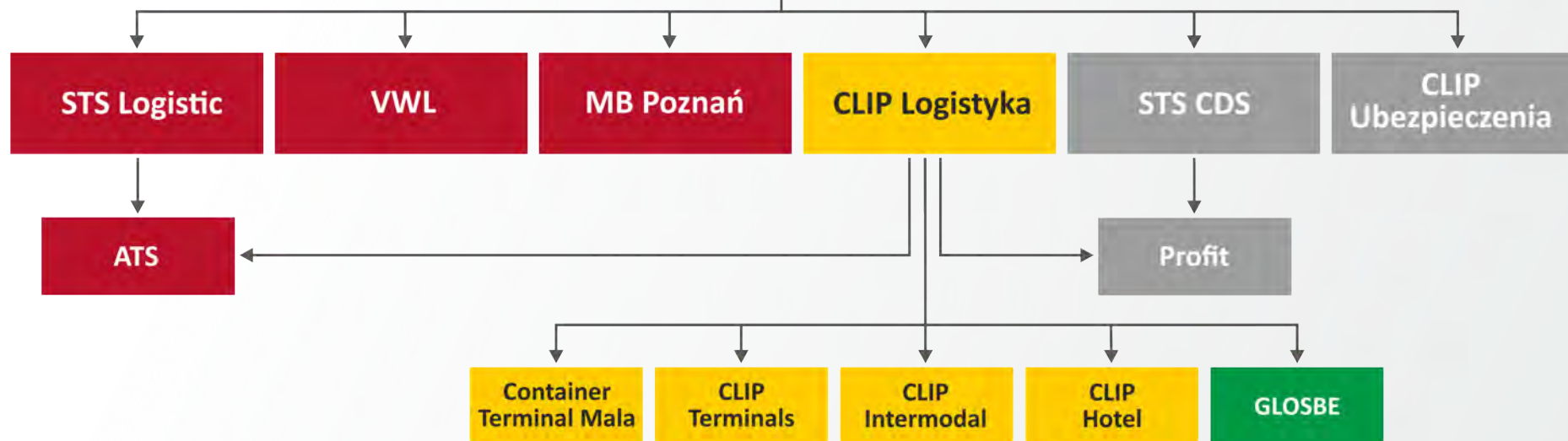
Schemat organizacyjny CLIP Group S.A.



Agnieszka Hipś
CEO CLIP Group S.A.

Holding

Kapitał zakładowy: 1.322.622.480,00 PLN
Obrót: 1.300.000.000 PLN



Historia firmy



1998

■ Powstaje obecny STS Logistic



2003

■ CLIP Volkswagen Swarzędz 100 000 m²



2006

■ CLIP 1 Twinings - 25 000 m²



2008

■ CLIP 2 & 3 - 80 000 m²



2014

■ CLIP 5 - 30 000 m²



2015

■ CLIP 4 - 40 000 m²



Historia firmy

2016

■ CLIP 7 - 50 000 m²



2017

■ CLIP 6 - 40 000 m²



2018

■ CLIP 8 - 30 000 m²



2021

■ CLIP 9 - 30 000 m²



2023

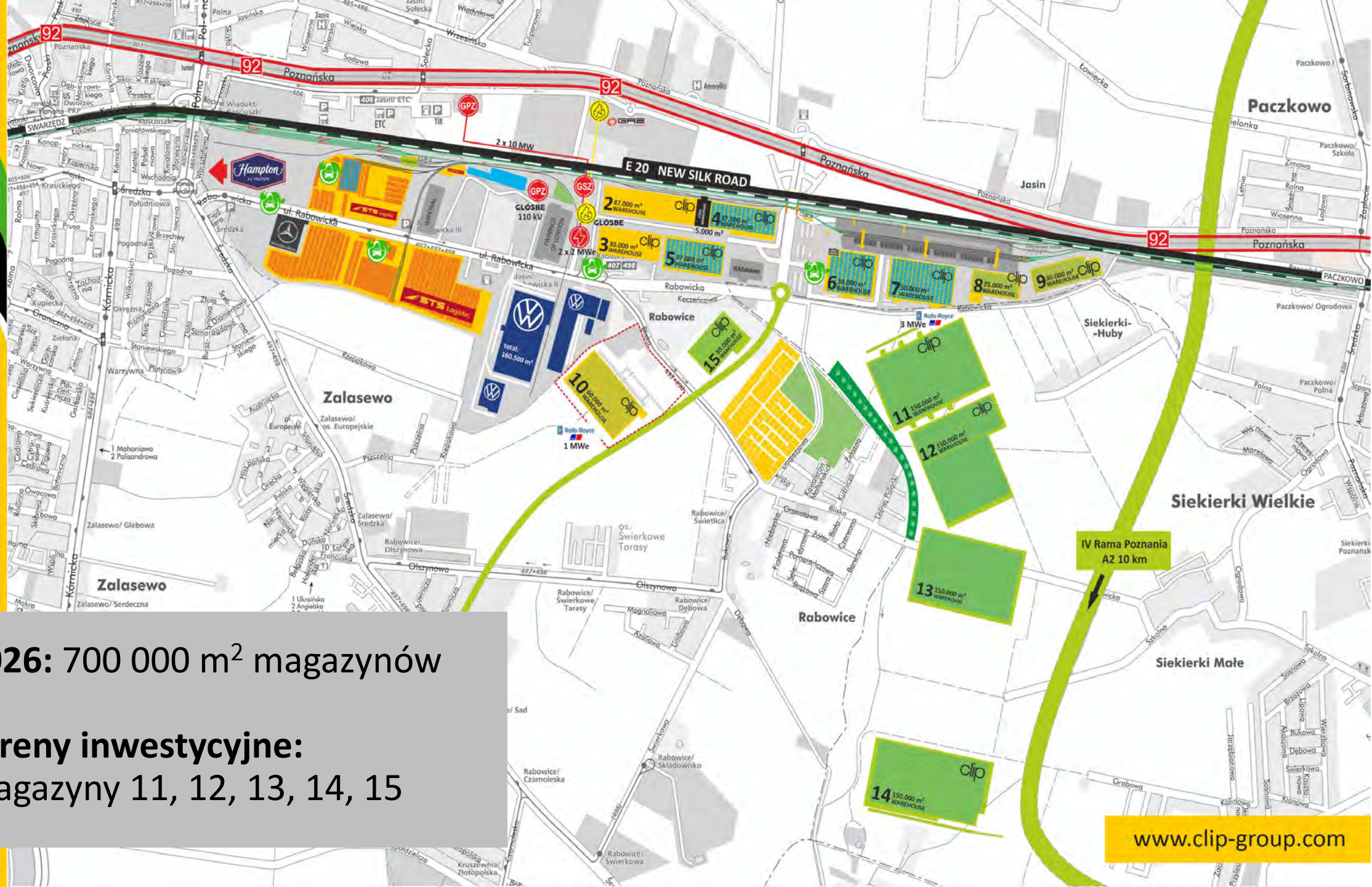
■ CLIP 10 - 60 000 m²



2026 i lata następne

Budowa hal magazynowych 11, 12, 13, 14, 15

Łączna dodatkowa powierzchnia: 630 000 m²



2026: 700 000 m² magazynów

Tereny inwestycyjne:
magazyny 11, 12, 13, 14, 15

Farma fotowoltaiczna

Glosbe Sp. z o.o., w ramach CLIP Group, dostarcza energię elektryczną z **własnych odnawialnych źródeł energii**, optymalizując warunki odbiorcom.

Koncesje Glosbe Sp. z .o.o wydane przez URE:

- na obrót energią elektryczną (OEE)
o nr OEE/11279/49612/W/OPO/2018/AJ
- na dystrybucję energii elektrycznej (DEE)
o nr DEE/384/49612/W/OPO/2018/AJ
- obrót paliwami gazowymi (OPG)
o nr OPG/374/49612/W/OPO/2018/AJ
- dystrybucja paliw gazowych
Nr DPG/185/49612/W/OPO/2021/MKr1 (DPG)



Rolls Royce - awaryjny system zasilania

Instalacja energetyczna o mocy 4,0 MW
zlokalizowana w Centrum Logistycznym CLIP.

Inteligentne, rozproszone
systemy wytwarzania
energii, w formie
mikrosieci, zapewniają
wymaganą stabilność
dostaw energii.



Kolejowy Mega Hub Intermodalny



Pojemność 10.000 TEU

- **660** własnych wagonów intermodalnych
 - doublepocket - **130** sztuk
 - 80' - **180** sztuk
 - 90' - **100** sztuk
 - samochodowo-kontenerowe – **250** sztuk
- Przetładunek i składowanie wszystkich rodzajów kontenerów oraz nadwozi wymiennych i naczep intermodalnych
- First/last mile: **35** uniwersalnych naczep podkontenerowych
- Ważenie kontenerów zgodnie z konwencją SOLAS (VGM)

Kolejowy Mega Hub Intermodalny

20 lokomotyw TRAXX

- 20 własnych lokomotyw TRAXX 3 MS – od 2026
- do eksploatacji na europejskich trasach w 9 krajach: Polsce, Niemczech, Belgii, Luksemburgu, Austrii, Francji, Czechach, Słowacji, Węgrzech
- prędkość maksymalna: 160 km/h
- wyposażone w system sygnalizacji ONVIA



Kolejowy Mega Hub Intermodalny

całkowita długość torów: ponad 25 km



- Całkowita długość torów: **ponad 25 km**
- **19 torów zelektryfikowanych:**
10 na całej długości,
9 częściowo
- Długość torów zelektryfikowanych: **8 km**
- Możliwość przyjęcia **25 pociągów jednocześnie**
- Możliwość obsługi **8 pociągów jednocześnie**
- Roczna zdolność przetadunkowa: **ponad 1.000.000 TEU**



Kolejowy Mega Hub Intermodalny

- 150 naczeł intermodalnych
- 200 kontenerów 45 HCPW



Lohr Railway System

- Jedyny tego typu system w Polsce i w Europie Centralnej do poziomego załadunku naczep standardowych bez użycia dźwigu
- Skrócenie czasu załadunku i rozładunku pociągu
- Możliwość obsługi 4 naczep jednocześnie





Kontenerowe suwnice szynowe RMG

- Udźwig nominalny $Q = 40 \text{ T}$
- Rozpiętości szyn jezdnych bramy (rails span) - **51 m**
- Rozpiętość - **96 m**

Suwnice obsługują

- 4 rzędy kontenerów plus 1 truck lane - wysięg południowy
- 6 torów plus 7 rzędów kontenerów - główna brama suwnicy
- 4 rzędy kontenerów plus 1 truck lane - wysięg północny

Bocznicia kolejowa przy Bramie Wschodniej CLIP

- Bezpośrednie połączenie ze szlakiem kolejowym **E20 Rotterdam – Pekin**
- Grupa 3 torów zdawczo-odbiorczych o łącznej długości 2379 m
- Pełna elektryfikacja
- Nowoczesny system urządzeń **SRK**



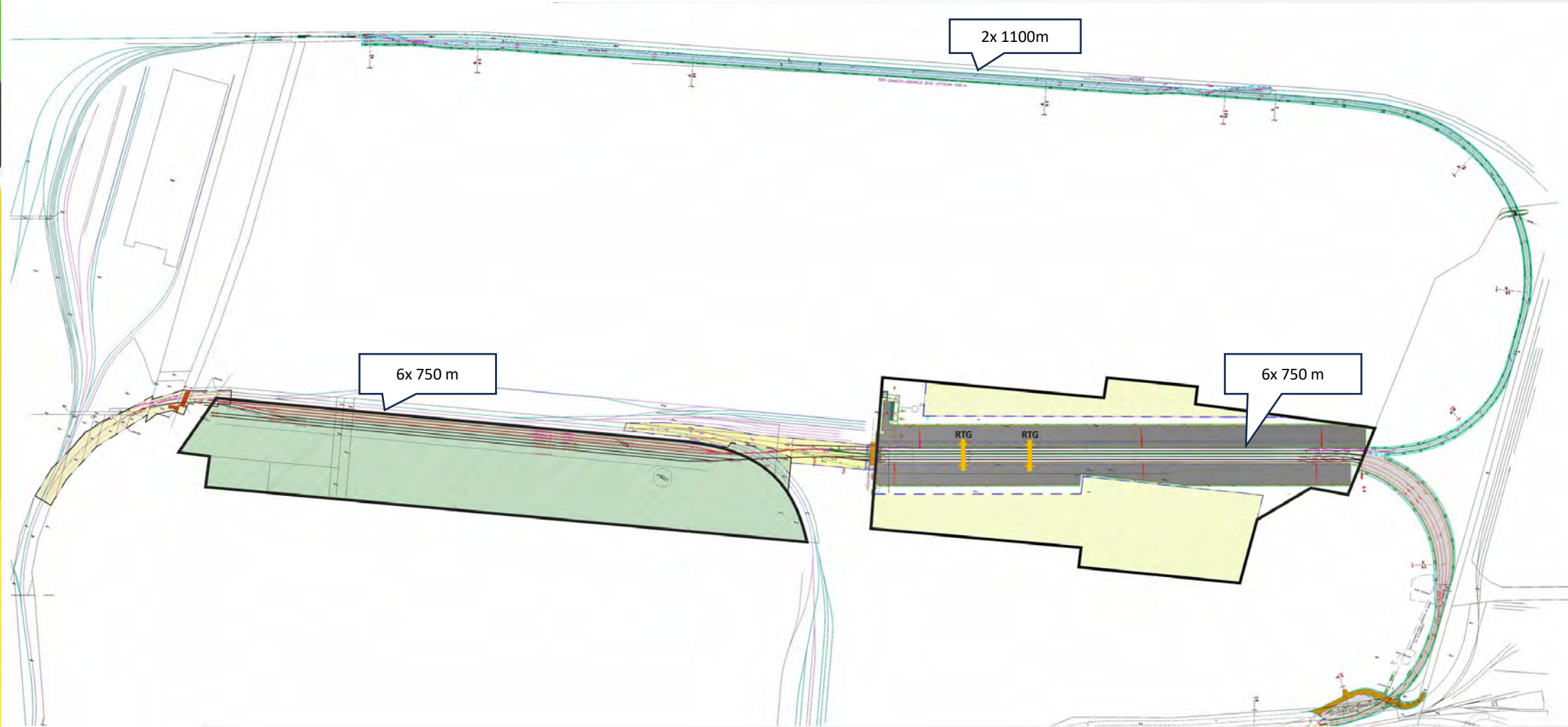
East Poland Terminal MALA



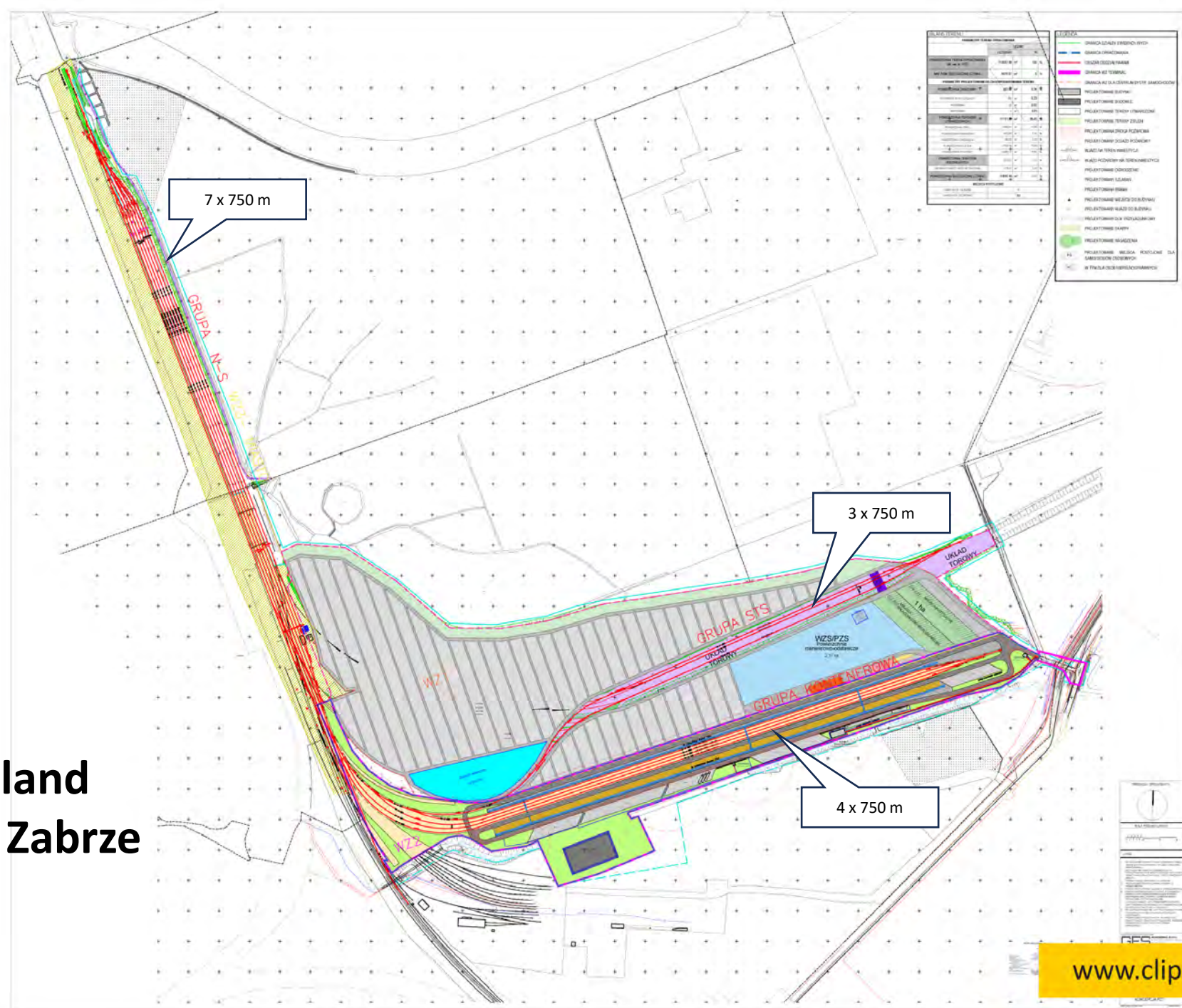
- Położony przy wschodniej granicy Polski
- Wolny Obszar Celny w Małaszewiczach
- Numer ewidencyjny: PL300000FZ0003
- Powierzchnia: **40 ha**

Ze względu na status Custom Free Zone możliwe są wszelkiego rodzaju czynności celne, w tym odprawy pociągów.

East Poland Terminal MALA



South Poland Terminal Zabrze







South Poland Terminal Dąbrowa Górnicza

- **ATS Logistic Sp. z o.o.**
- **Udziałowcy:**
 - CLIP Logistyka – 75%
 - STS Logistic – 25%
- Transport kolejowy i drogowy
- Usługi z zakresu PDI
- Usługi magazynowe
- Usługi celne



Terminale CLIP

- Swarzędz – CLIP Intermodal Terminal
- Małaszewicze – East Poland Terminal MALA
- Zabrze – South Poland Terminal Zabrze
- Dąbrowa Górnicza – South Poland Terminal Dąbrowa Górnicza



First & last mile

Dowóz i odwóz jednostek intermodalnych do klienta własnymi środkami transportu.

Posiadamy:

- 30 ciągników siodłowych
- 35 uniwersalnych naczep podkontenerowych



Magazynowanie

Wynajem powierzchni magazynowych:

- Magazyny klasy A o powierzchni **520 000 m²**
- Rozładunek wagonów konwencjonalnych do magazynów

Kompleksowa logistyka kontraktowa:

- Składowanie, konfekcjonowanie, foliowanie i etykietowanie
- Zarządzanie stanami magazynowymi (FIFO, LIFO, FEFO)
- Zarządzanie zwrotami
- Integracja IT



520 000 m²

Magazyn Stali

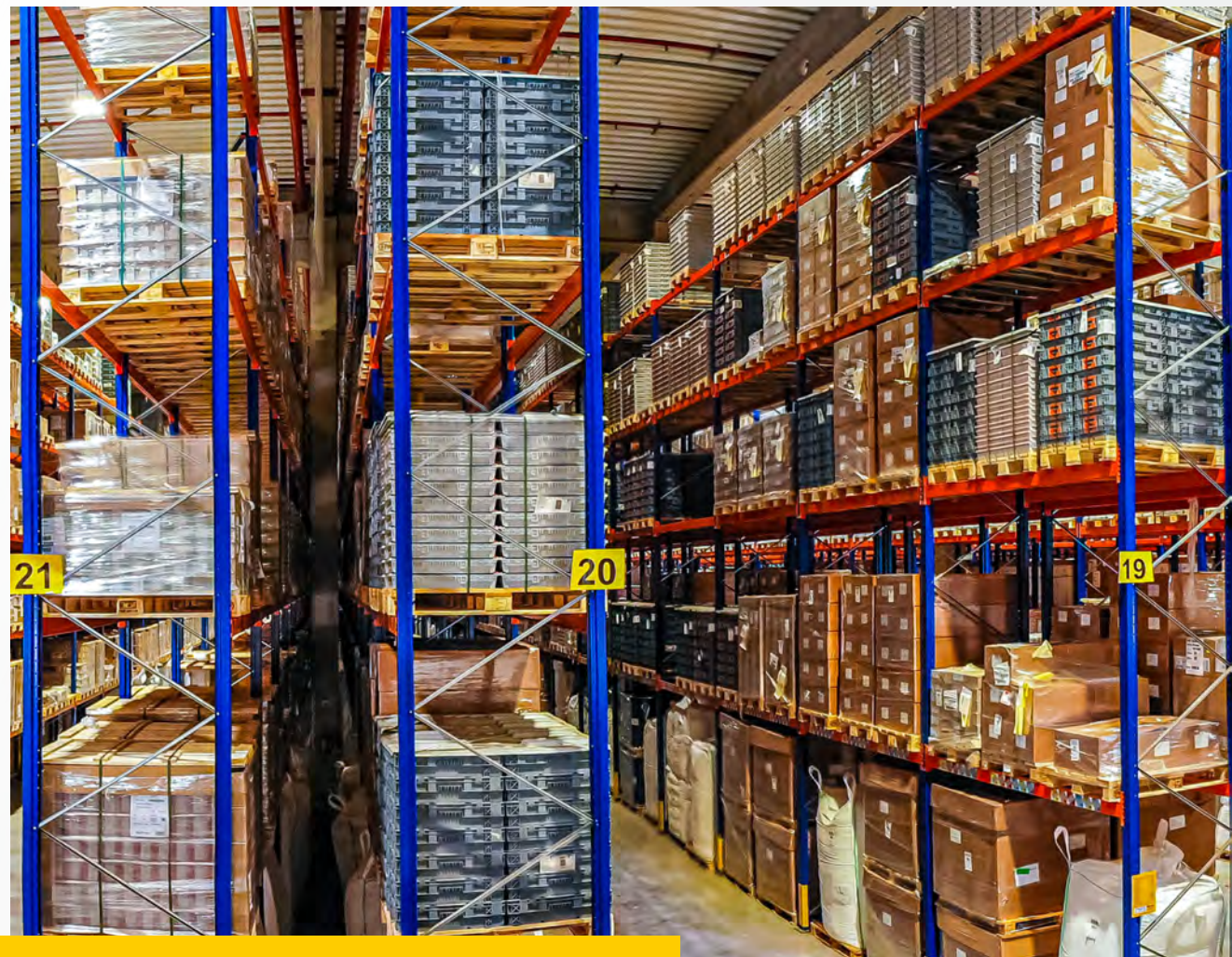
- Pojemność całkowita 20.000 ton
- Składowanie i przeładunek pod dachem
- 1 suwnica o udźwigu 50 ton z chwytakiem do kręgów stalowych obsługująca jednocześnie dwa tory kolejowe
- 1 suwnica o udźwigu 35 ton z chwytakiem do kręgów stalowych
- Posadzka betonowa o nośności 100 ton/mkw
- Profesjonalny system przechowywania kręgów stalowych
- Lokalizacja w pobliżu CLIP Intermodalnego Terminalu CLIP
- Własne naczepy coil-mulda

Pojemność
20.000 ton



Wynajem powierzchni

- Magazyny klasy A o łącznej powierzchni 520.000 m²
- Moduły od 2.500 m² do 100.000 m²
- Powierzchnie magazynowe
- Powierzchnie produkcyjne
- Dostęp do bocznic kolejowej
- Dostęp do terminala intermodalnego CLIP
- Wynajem powierzchni biurowej



Łączna powierzchnia 520.000 m²

Wynajem powierzchni

Magazyn nr 9

- Powierzchnia całkowita: 30.000 m²
- Wysokość netto: 12,5 m
- Oddany do użytku: grudzień 2021

Magazyn nr 10

- Powierzchnia całkowita: 60.000 m²
- Wysokość netto: 12,5 m
- Oddany do użytku: listopad 2023

9



10

Usługi Celne

Agencja Celna CLIP:

- Wszystkie rodzaje odpraw celnych
- Obsługa towarów w magazynie i składzie celnym
- Magazyn czasowego składowania
- Profesjonalne doradztwo celne





CLIP Group Europejskim Championem DGG 2025. TOP 3 w Europie.

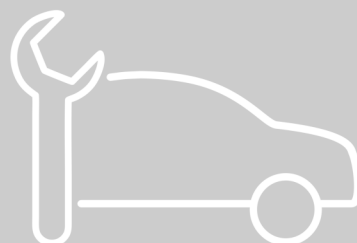
CLIP Group zajęła 3. Miejsce wśród 230 lokalizacji w Europie w European Freight Village Ranking 2025 opracowanym przez Deutsche GVZ-Gesellschaft (DGG)

Ranking 2025 (TOP)

	Klaster wydajności	Centra logistyczne 2025	Wydajność 2025
1	Europejscy Czempioni/ Doskonałe centra logistyczne	Niemcy – Brema	405
2		Włochy – Quadrante Europa Werona	390
3		CLIP Group - Polska	387
4		Hiszpania – Saragossa (Plaza)	381
5		Niemcy – GVZ Hafen Norymberga	379
6		Włochy – Padwa	373
7	TOPowe lokalizacje w Europie	Włochy – Parma	343
8		Austria – Terminal Cargo Graz	333
9		Włochy – Bolonia	332
10		Włochy – Nola	322
11		Niemcy – Berlin Południe Großbeeren	318
12	Kluczowe lokalizacje w Europie	Niemcy – City GVZ Berlin	310
13		Niemcy – GVZ JadeWeserPort	305
14		Austria – GVZ Ennshafen	301
15		Niemcy – Emscher	299
16		Niemcy – Berlin Zachód Wustermark	297
17		Niemcy – Lipsk	296
18		Włochy – Turyn	286
19		Włochy – Novara	274
20		Niemcy – Augsburg	273



Nasze usługi



Transport samochodów

- transport międzynarodowy drogowy i kolejowy
- dystrybucja do dealerów w Polsce i Krajach Bałtyckich
- transport Dealer/Dealer
- transport samochodów osobowych i dostawczych,
- transport samochodów w kontenerach
- obsługa eventów dla nowych modeli
- transport zamknięty prototypów, nowych modeli i samochodów luksusowych

Magazyn samochodów

- magazyn i skład celny
- załadunek i rozładunek wagonów
- własne bocznicie kolejowe
- obsługa samochodów elektrycznych
- obsługa samochodów długo składowanych
- usługi celne

Usługi techniczne i warsztatowe

- przeglądy przedprzedażne (PDI)
- diagnostyka komputerowa
- naprawy karoserii lakieru
- naprawy typu „smart” (nieinwazyjne)
- montaż wyposażenia dodatkowego: alarmy, zaczepy, czujniki parkowania, GPS
- mycie samochodów i czyszczenie wnętrza
- wymiana opon, wyważanie, wulkanizacja
- kontrola jakości, likwidacja szkód i szacowanie kosztów napraw
- dopuszczenie pojazdów do użytku dla dużych flot (B2B)
- przygotowanie pojazdów dla klienta końcowego (B2C)

Obsługa fabryk samochodów (Releasing Agent)

- zarządzanie magazynem samochodów
- zarządzanie wysyłką kolejową
- zarządzanie wysyłką drogową
- ładowanie wagonów kolejowych

Ponad 1 MILION
obsłużonych
samochodów

STSLogistic

- 4 Place magazynowe w Polsce:
 - Powierzchnia łączna: ok. **600 000 m²**
 - Ilość miejsc składowych: **25 000** pojazdów, **37.000 w roku 2026**
- zatrudnienie: **650** pracowników
- Flota własna:
 - **350** ciężarówek (100 % EURO 6)
 - **250** wagonów do przewozu samochodów
 - **400** wagonów w roku 2026
- **Ponad 600 000** przetransportowanych pojazdów
- **Ponad 1 000 000** samochodów obsłużonych w roku 2025





Główne marki w dystrybucji krajowej 2025



**Lider
polskiego rynku**

Dostarczonych 300 000 aut



Nasza flota

350 autotransporterów

- 100% EURO 6
- Zabudowy: Rolfo, Lohr



Nasza flota

- 35 ciągników (w tym 10 trzyosiowych)
- 33 podkontenerowe naczepy uniwersalne
- 8 naczep typu coilmulda do transportu kręgów stali

Nasza flota

- **Single-deck: 110 wagonów**
- **Wagony do przewozu samochodów dostawczych: 33 m, 4-osiowy wagon do przewozu samochodów i kontenerów, Greenbrier Series Laadgrs**
- **Wagony objęte gwarancją producenta i serwisem mobilnym**
- **Wagony zarządzane przez STS Logistic / CLIP Group Holding**



Nowy tabor kolejowy Wagony double-deck

- 200 jednostek
- Typ wagonu:
2x2-osiowy wagon double-deck,
typ Laaers (L08A and 560.2)
- długość całkowita: **31 m**
- waga pustego wagonu: **34 t**
- maksymalna waga ładunku: **34 t**
- maksymalna waga przewożonego
pojazdu: **3,2 t**



Nowy tabor kolejowy do transportu ciągników siodłowych

- **6 pociągów blokowych**
(dostawa Q4/2025-Q1/2026)
- **Rodzaj wagonu: 42,6 m,**
6-osiowy, 3-segmentowy, single-deck, wagon do transportu ciężarówek, ciągników siodłowych LCVs, seria Laados.
- Waga wagonu bez ładunku: **35,6 t**
- Maksymalna waga wagonu z ładunkiem: **60,4 t**
- Maksymalna waga pojazdu transportowanego: 14,4 t
- Długość ładunku: **41,36 m**
- Wskaźnik zapętnienia: **regular 4-5 (max 6).**



Nowy tabor kolejowy Lokomotywy TRAXX

- 20 własnych lokomotyw TRAXX 3 MS – od 2026
- do eksploatacji na europejskich trasach w 9 krajach: Polsce, Niemczech, Belgii, Luksemburgu, Austrii, Francji, Czechach, Słowacji, Węgrzech
- prędkość maksymalna: 160 km/h
- wyposażone w system sygnalizacji ONVIA

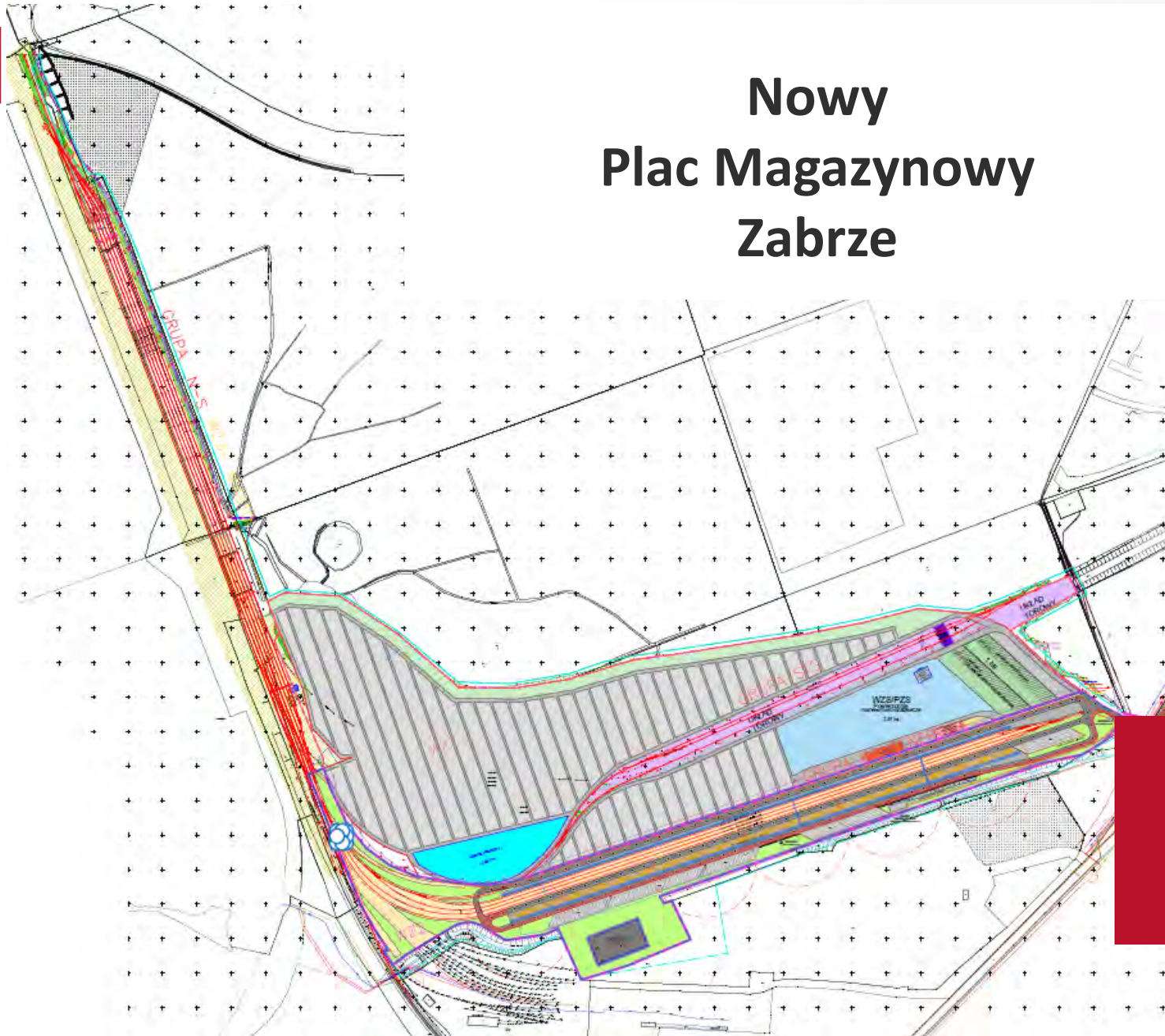


Lokalizacja placów magazynowych



**100% pokrycie polskiej sieci
z każdego placu**

Nowy Plac Magazynowy Zabrze



- Pojemność:
12 000 pojazdów
- Bocznice kolejowe: TAK
 - 7 x 750m
 - 3 x 750m
 - 4 x 750m
- Centrum PDI
- Serwis
- **Gotowy: Q3/2026**

**Area:
600 000 m²**

Plac Magazynowy Nr 1 Swarzędz

- Pojemność: **12 000** pojazdów
- Wolumen roczny: **120 000** pojazdów
- Bocznicą kolejową: **3 x 300 m**
- Plac w pełni oświetlony
- Monitorowany i chroniony 24/7
- W pełni wyposażony warsztat
- Dział celny



**Powierzchnia:
270 000 m²**



Plac Magazynowy Nr 2 Swarzędz

- Pojemność: **3 500** pojazdów, w tym **500** pod dachem
- Wolumen roczny: 200 000 pojazdów
- Bocznica kolejowa: **3 x 270 m**
- Miejsca załadunkowe pod dachem dla **20** pojazdów
- Plac w pełni oświetlony
- Monitorowany i chroniony 24/7
- Transport 100% produkcji VW Poznań (ok. **200 000** pojazdów rocznie)
- Ogniwia fotowoltaiczne do zasilania obiektu i ładowania magazynowanych/transportowanych pojazdów elektrycznych



**Powierzchnia:
100 000 m²**



Plac Magazynowy Nr 3 Dąbrowa Górnicza

- Pojemność: **5 500 pojazdów**
- Wolumen roczny: **1 000 000 pojazdów**
- Bocznica kolejowa: **3 x 650 m**
- W pełni wyposażony warsztat z blacharnią i lakiernią
- Plac w pełni oświetlony
- Monitorowany i chroniony 24/7



**Powierzchnia:
110 000 m²**

Agencja wysyłki Wewnętrzne centrum wysyłki VW Poznań we Wrzeźni

Świadczone usługi:

- Zarządzanie magazynem samochodów
- Zarządzanie wysyłką kolejową
- Zarządzanie wysyłką drogową
- Ładowanie wagonów kolejowych
- Obsługa pojazdów długo składowanych





CLIP Group Hampton by Hilton Swarzędz Hotel & Centrum Konferencyjne

- 103 pokoje
- sale konferencyjne o łącznej powierzchni 400 m²
- siłownia



The logo for CLIP, featuring the word "clip" in a stylized, lowercase font. The letters are white with a green outline, set against a black background. The background of the entire left side of the image is a gradient of yellow and green with a wavy, organic shape.

☆☆☆
**EUROPEAN
CHAMPION**
2025 by DGG

CLIP Group S.A.
ul. Rabowicka 65
62-020 Swarzędz
www.clip-group.com

